

Você pratica todas as
orientações de
isolamento social?
Descubra!



Posso ficar conversando
com meu colega no
refeitório sem **respeitar**
as distâncias.



NÃO!



A recomendação é manter **dois metros de distância**. Não junte as cadeiras ao comer e respeite a **sinalização do ambiente**. Após sua refeição, coloque imediatamente sua **máscara de proteção**.



Encontros de **duas pessoas** já é considerado aglomeração.





Duas ou mais pessoas reunidas já é considerado aglomeração. Por isso, é necessário manter a distância mínima de dois metros.





Conversar ao ar livre na Praça do Colaborador, por exemplo, é seguro e não oferece riscos a mim ou a meu amigo.



DEPENDE!



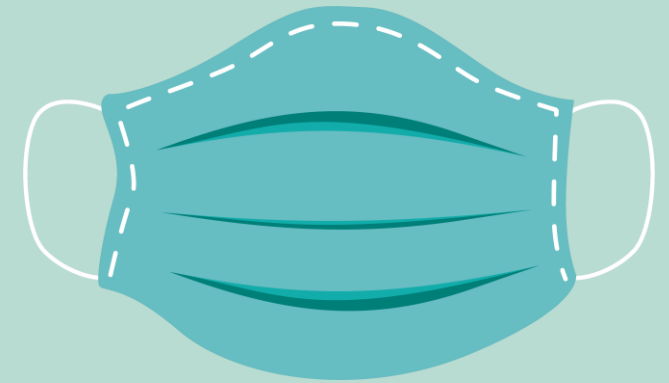
Você pode aproveitar os locais externos, atentando-se sempre a **distância mínima** de cada pessoa e usando sempre a **máscara de proteção**.





Pratique essas dicas:

Use sempre a **máscara de proteção** (de pano ou de procedimento, para a Equipe Assistencial).



Lave as mãos frequentemente com água e sabão ou use álcool em gel.



Pratique o **distanciamento social** e compartilhe essa ideia com seus colegas!





A.C. Camargo Cancer Center

Centro Integrado de Diagnóstico, Tratamento, Ensino e Pesquisa

Confira mais dicas e informações sobre o câncer e
Covid-19 em nosso site

accamargo.org.br