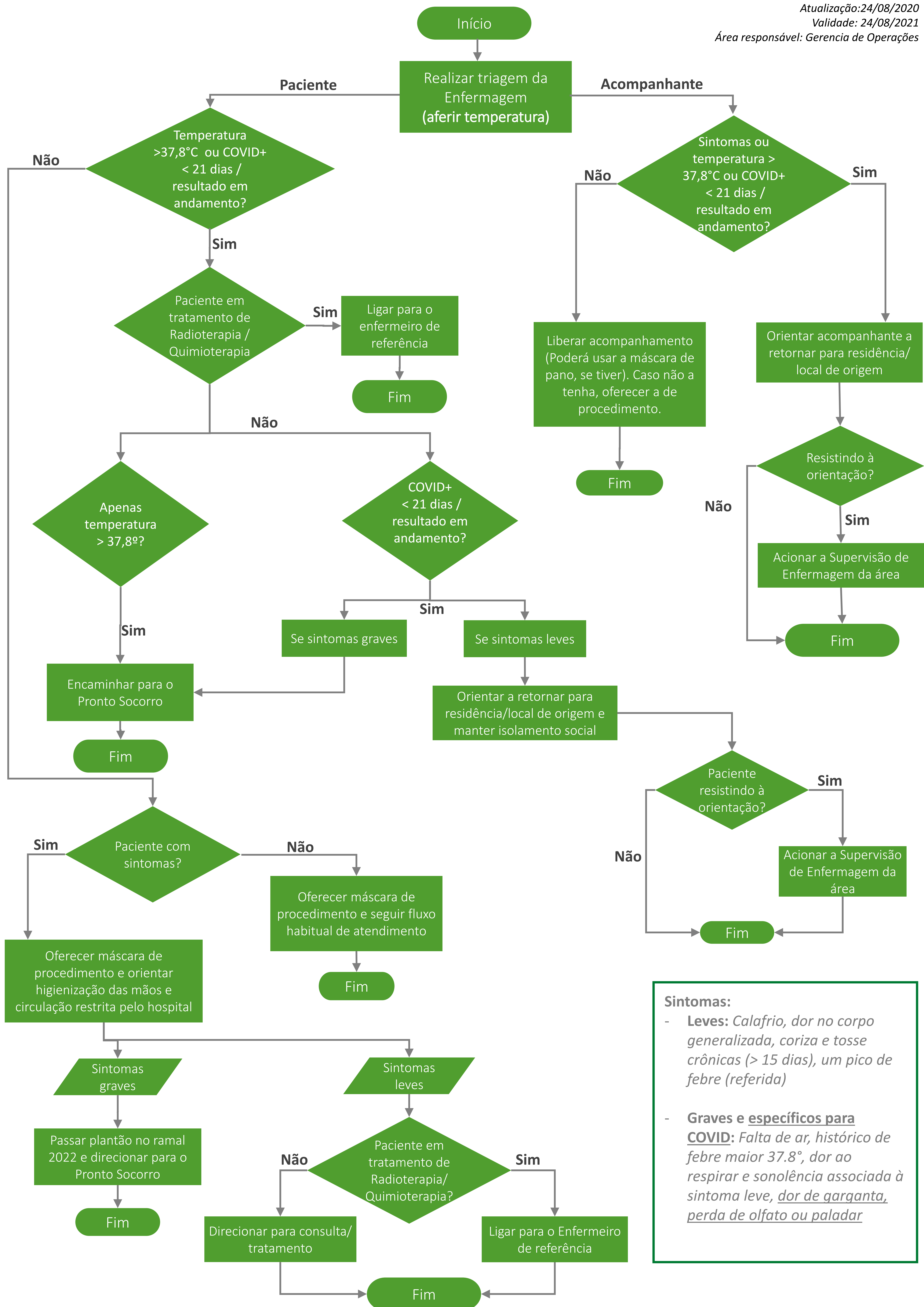


Covid-19: Triage Ambulatorial

Atualização: 24/08/2020

Validade: 24/08/2021

Área responsável: Gerencia de Operações



Sintomas:

- **Leves:** Calafrio, dor no corpo generalizada, coriza e tosse crônicas (> 15 dias), um pico de febre (referida)
- **Graves e específicos para COVID:** Falta de ar, histórico de febre maior 37.8°, dor ao respirar e sonolência associada à sintoma leve, dor de garganta, perda de olfato ou paladar

Orientações | Uso de Máscara



- Profissionais: fornecer máscara para **todos** os médicos e profissionais administrativos que solicitem (se profissional administrativo estiver utilizando máscara de tecido, pode manter o uso), a equipe assistencial deve retirar a máscara em seu setor;
- Pacientes com ou sem sintomas: fornecer máscara para **todos**, caso o paciente esteja com a máscara de tecido, realizar a troca pela máscara de procedimento. Caso paciente com sintomas seguir o fluxo já pré-estabelecido.
- Acompanhantes sem sintomas: recomendado usar a sua própria máscara (tecido ou procedimento). Se não possuir máscara, oferecer a máscara de procedimento. Acompanhantes com sintomas, recomendado não acompanhar o paciente no hospital.
- Pacientes ou acompanhantes com máscara com válvula exalatória: Substituir pela máscara de procedimento.