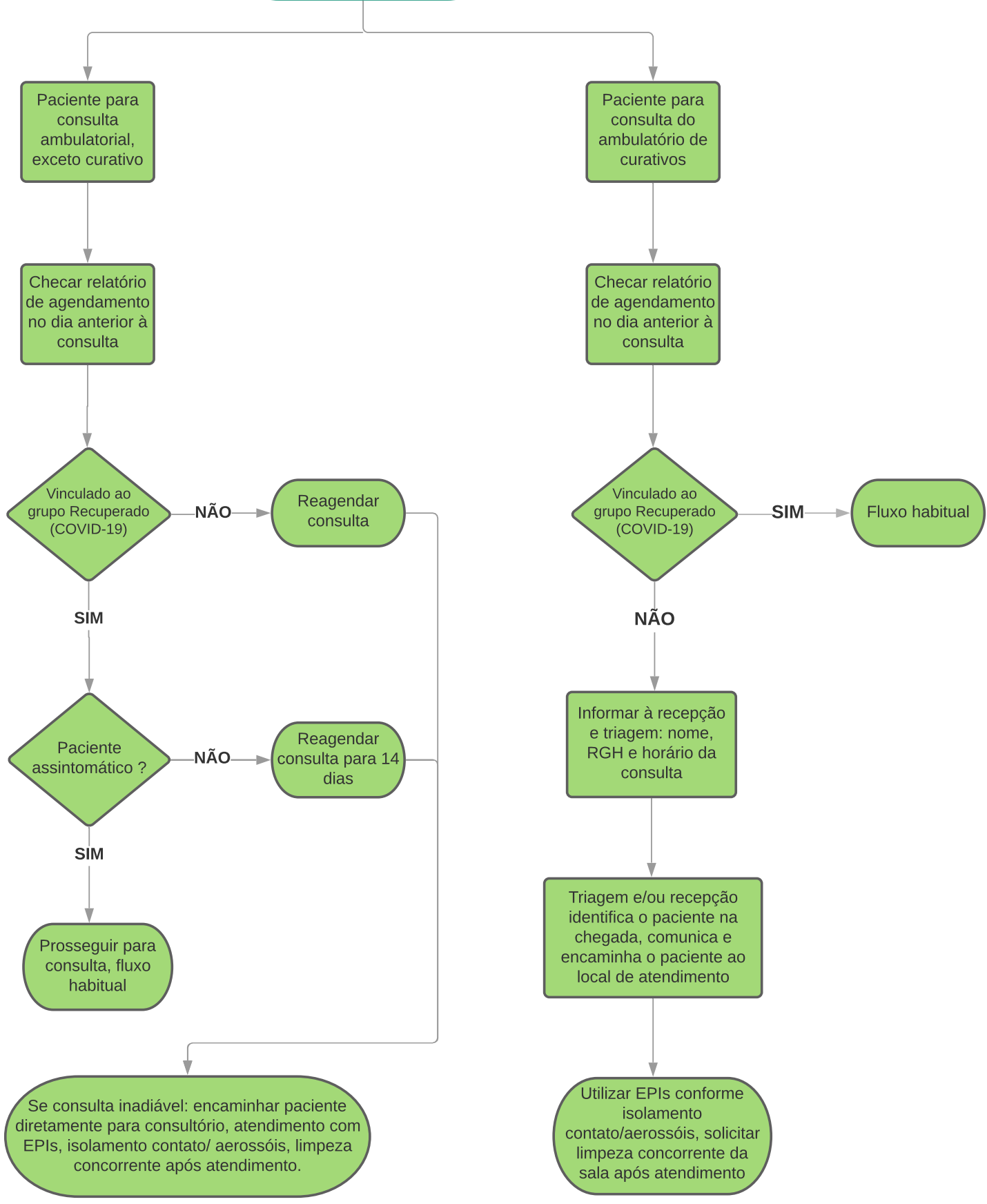


Retorno ambulatorial do paciente com RT-PCR SARS-CoV-2 positivo



EPIs recomendados para curativos COVID-19 negativo em situação de pandemia: Máscara N95, óculos de proteção, luvas. Considerar uso de avental descartável se risco de exposição a fluidos corporais

EPIs recomendados para curativos em pacientes COVID-19 positivo: máscara N95, touca, avental descartável, luvas e óculos de proteção.